



5 ÉLÉMENTS



Proche de tout,
loin du bruit

Habiter l'équilibre



Les 5 Éléments est un nouveau hameau résidentiel contemporain composé de cinq villas contiguës, imaginé pour offrir un cadre de vie paisible, lumineux et durable. Situé à Montherod, sur les hauteurs d'Aubonne, le projet s'inscrit dans un environnement recherché, entre campagne préservée et proximité urbaine.

Inspiré des cinq forces symboliques – Terre, Eau, Feu, Air et Bois – le concept place l'harmonie au cœur de la vie quotidienne. Ici, l'architecture, la nature et l'énergie humaine se complètent pour créer un lieu de vie où l'on respire, où l'on grandit, où l'on se recentre.



Vivre en harmonie avec la nature

Idéal pour les familles et les personnes en quête de tranquillité, **Les 5 Éléments** propose des habitations modulables, pensées pour évoluer avec les besoins de ses habitants.

Le projet laisse une grande liberté d'aménagement intérieur, offrant des exemples d'agencement tout en permettant une personnalisation étendue (choix des matériaux, optimisation des rangements, possibilité de 2 ou 3 chambres, création d'espaces polyvalents, etc.).

Les 5 Éléments, c'est la promesse d'un quotidien serein, écologique et abordable, dans un village où l'on aime créer, s'ancrer et se ressourcer.



”

Confort, performance et lumière

Conçues avec une attention particulière portée au bien-être et à la durabilité, les villas du projet **Les 5 Éléments** répondent aux standards Minergie. Elles se distinguent par des espaces généreux, une grande luminosité et des prestations techniques de qualité.

L'orientation sud-ouest garantit un ensoleillement optimal tout au long de la journée, offrant une ambiance chaleureuse et agréable en toute saison. Les pièces de vie ont été pensées pour maximiser les volumes, fluidifier la circulation et ouvrir l'intérieur sur l'extérieur.

Chaque villa bénéficie notamment de :

- Pompe à chaleur avec chauffage au sol,
- Panneaux solaires thermiques et photovoltaïques,
- Ventilation hygroréglable assurant un air sain et maîtrisé,
- Cuisines équipées et finitions soignées,
- Terrasse privative et jardin individuel,
- Deux places de stationnement extérieures.

L'architecture allie esthétique contemporaine, confort moderne et conscience écologique, faisant de chaque maison un lieu d'équilibre entre performance énergétique et qualité de vie.





Une adresse privilégiée entre campagne et dynamisme

Implanté au cœur du village de **Montherod** dans la commune d’Aubonne, le projet bénéficie d’une situation idéale : calme, verdoyante, tout en restant parfaitement connectée aux services, écoles et axes de transport du district d’Aubonne.

Commerces et services

À Montherod, l’auberge communale propose une cuisine locale. Aubonne offre supermarchés, pharmacies et commerces de proximité. À Etoy, le centre commercial La Côte complète l’offre. Tranquillité et commodités se combinent harmonieusement.

Écoles

Le quartier offre un accès rapide à des écoles publiques, privées et internationales couvrant tous les niveaux d’enseignement.

Transport

Un arrêt de bus situé à quelques mètres permet de rejoindre rapidement le centre-ville, et la gare d’Allaman est également à disposition pour vos trajets.

Crèches

Plusieurs structures d’accueil pour la petite enfance se trouvent à proximité, offrant des solutions adaptées aux besoins des parents.



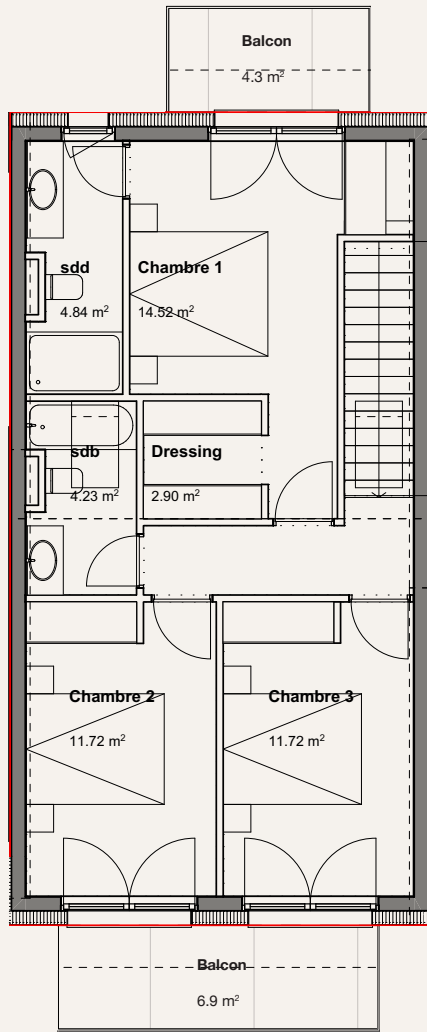
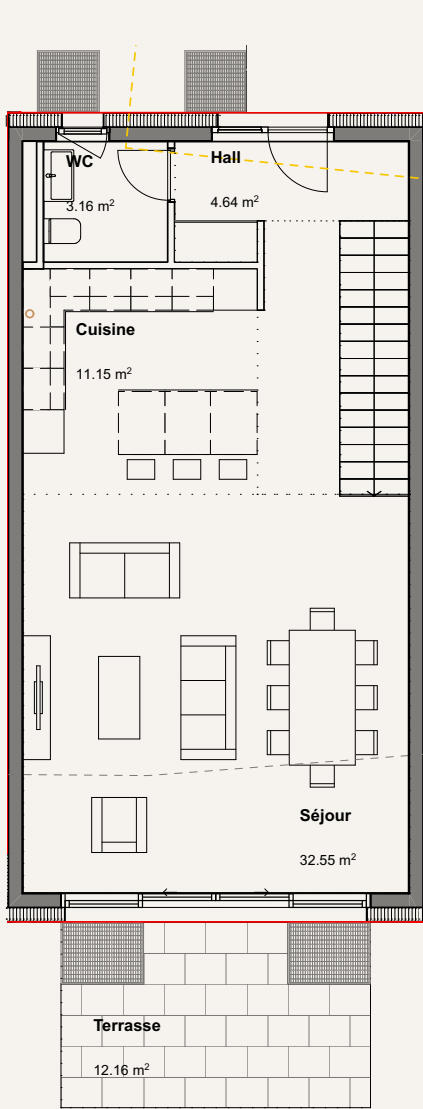
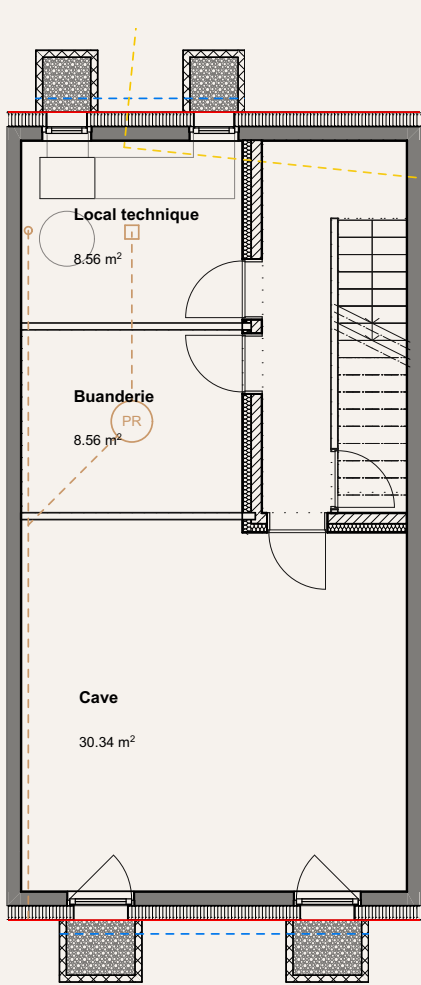
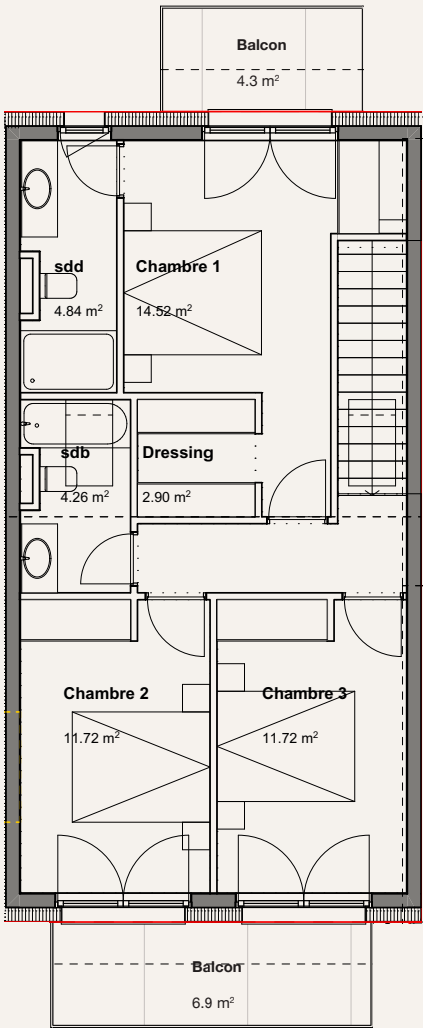
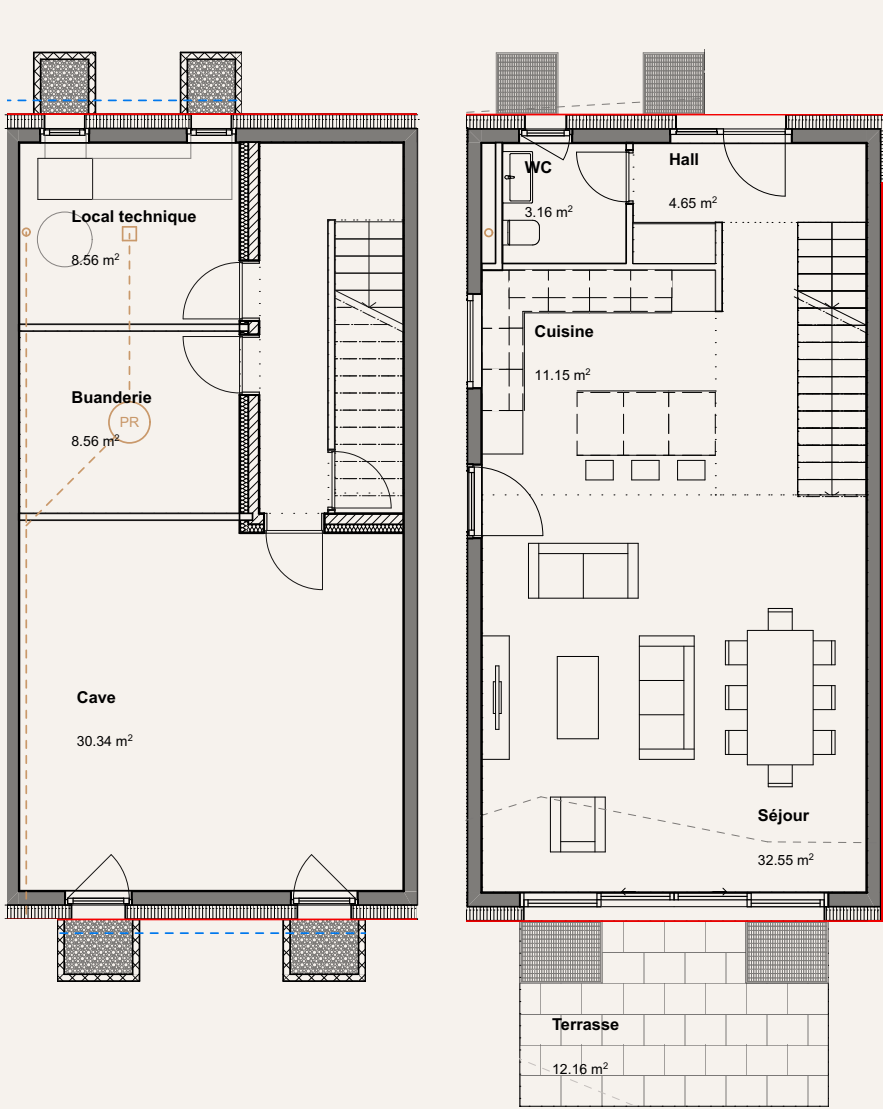
Ecole primaire et secondaire	3 kilomètres	Arrêt de bus	290 mètres
Ecole privée	3.7 kilomètres	Commerces	2.5 kilomètres
Crèche Cupidon	240 mètres	Restaurants	240 mètres
Gare d’Allaman	5.2 kilomètres	Autoroute	3 kilomètres



Villa Terre



Villa Air



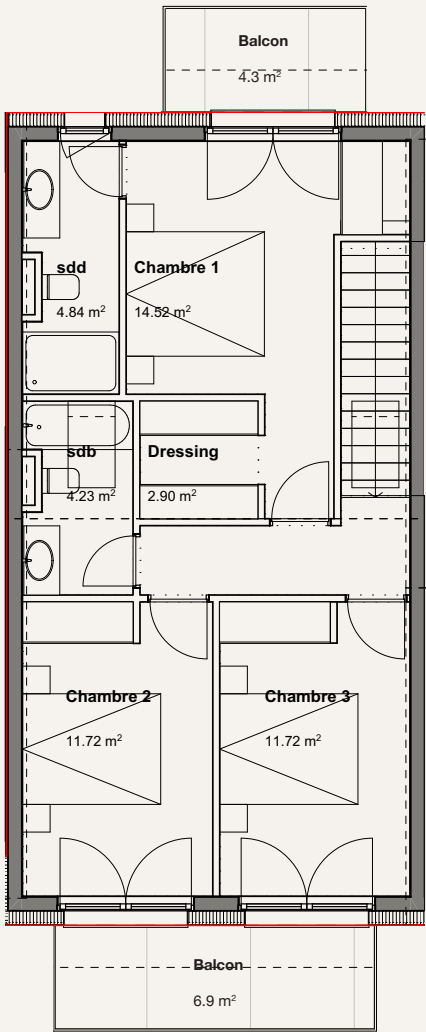
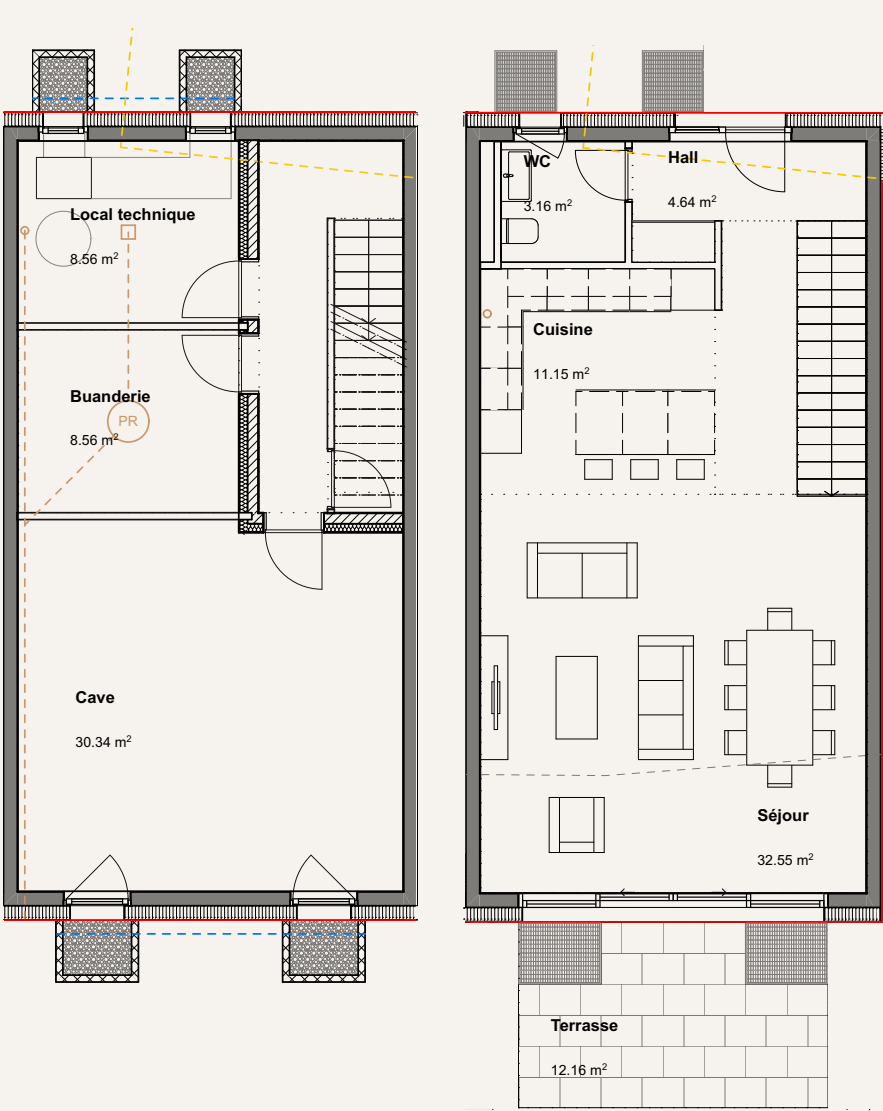
Pièces	4.5	Surf. habitable	121.58 m2
Surf. de vente nette	131.27 m2	Surf. nette s-sol	61.23 m2
Surf. jardin	231.39 m2		

Pièces	4.5	Surf. habitable	121.58 m2
Surf. de vente nette	131.27 m2	Surf. nette s-sol	61.23 m2
Surf. jardin	96.28 m2		

Villa Eau



Villa Feu



Pièces	4.5	Surf. habitable	121.58 m2
Surf. de vente nette	131.27 m2	Surf. nette s-sol	61.23 m2
Surf. jardin	90.25 m2		

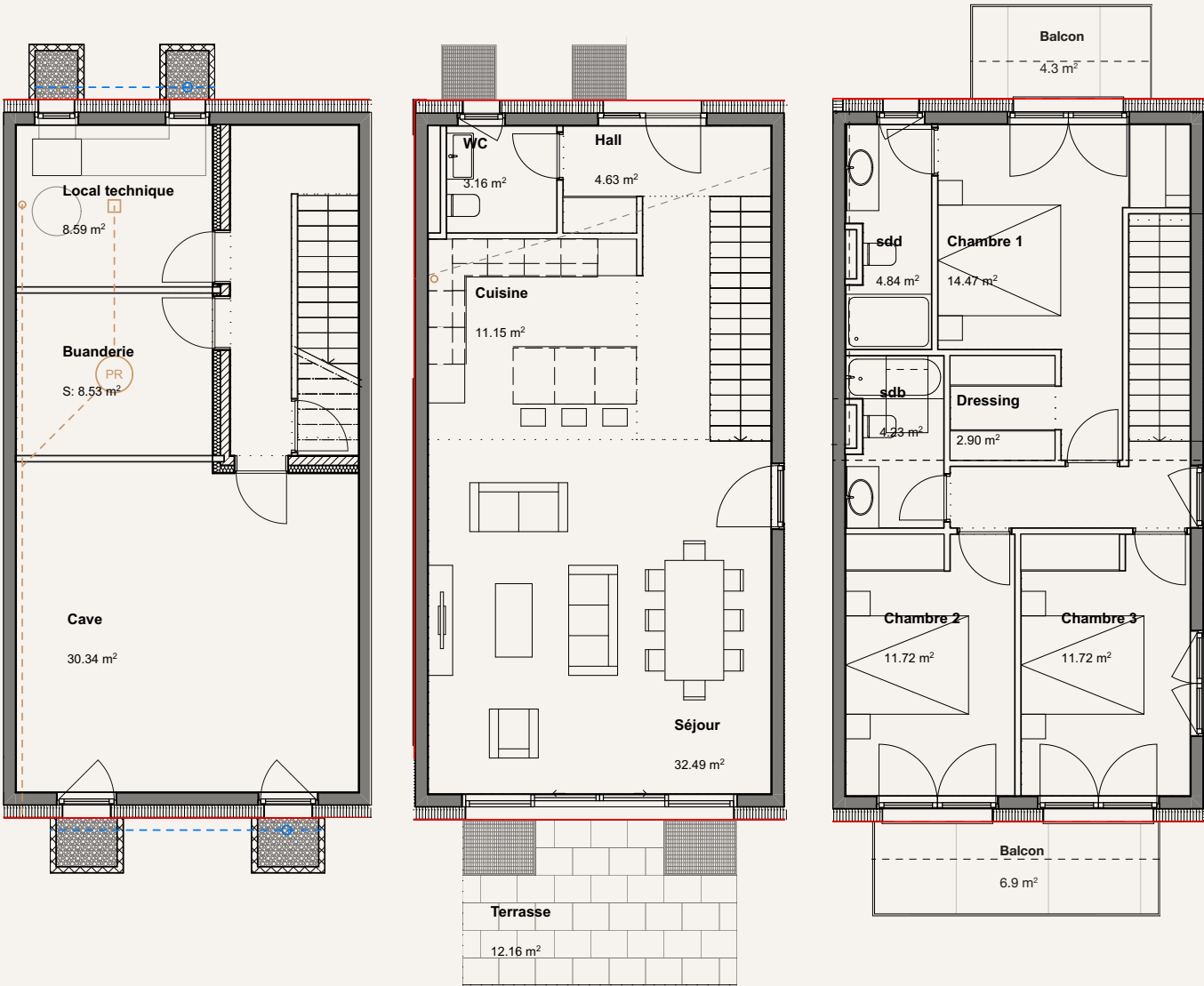


Pièces	4.5	Surf. habitable	121.58 m2
Surf. de vente nette	131.27 m2	Surf. nette s-sol	61.23 m2
Surf. jardin	84.15 m2		

Villa Bois



GENÈVE | LAUSANNE | ROLLE
VEVEY | NEUCHÂTEL | FRIBOURG
BULLE | MARTIGNY | VERBIER
CRANS-MONTANA



Pièces	4.5	Surf. habitable	121.58 m2
Surf. de vente nette	131.27 m2	Surf. nette s-sol	61.23 m2
Surf. jardin	188.06 m2		



OMNIA Immobilier
Pl. Benjamin-Constant 2,
1003 Lausanne

Plus d'informations
cinq-elements.ch



OMNIA
I M M O B I L I E R